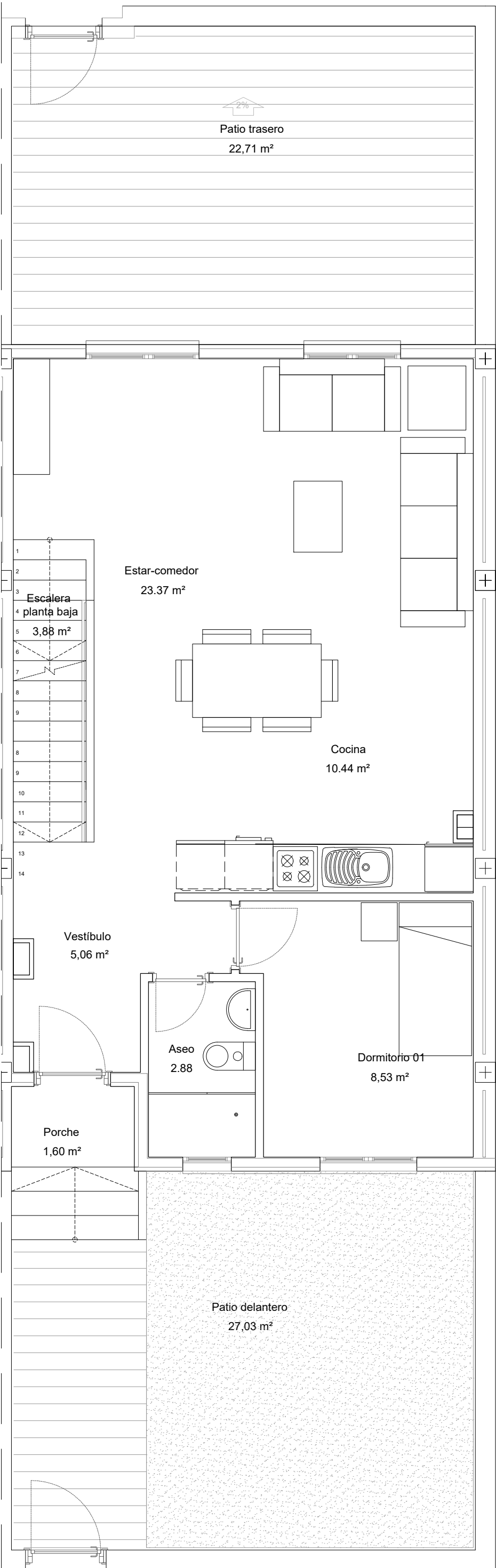
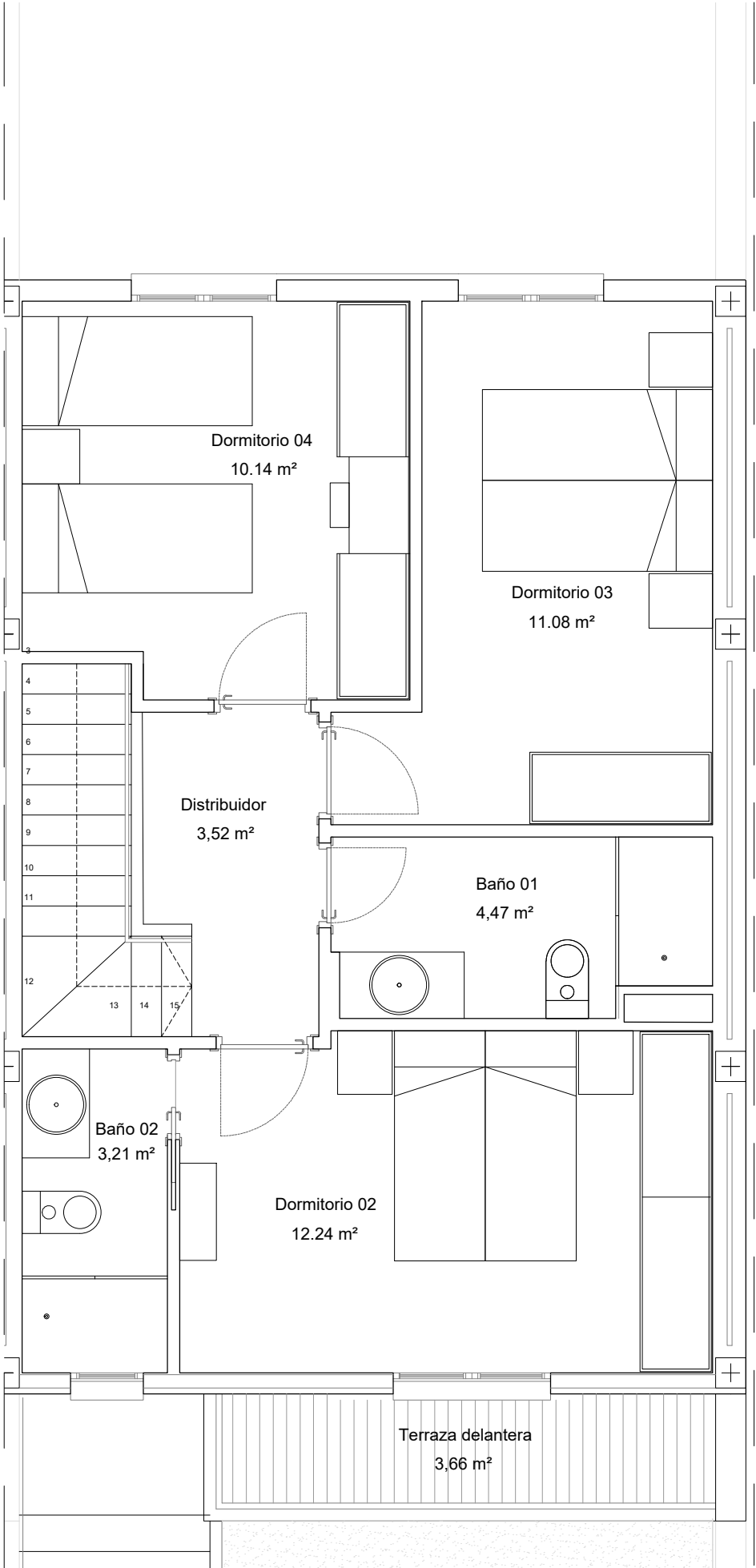


PLANTA SÓTANO

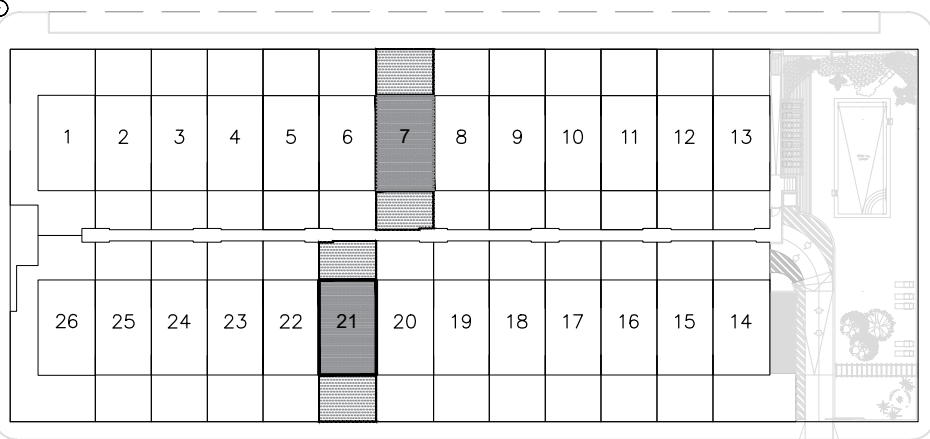


PLANTA BAJA



PLANTA PRIMERA

CUADRO DE SUPERFICIES	VIVIENDA
	MEDIANERA
	Nº 6, 7, 20, 21
PLANTA SÓTANO	
ACCESO SÓTANO	1,05
ESCALERA PLANTA SÓTANO	4,43
APARCAMIENTO	47,23
TRASTERO	7,00
SUP. ÚTIL PS	59,71
SUP. CONST. PS	63,96
PLANTA BAJA	
ASEO	2,88
COCINA	10,44
ESCALERA PLANTA BAJA	3,88
ESTAR-COMEDOR	23,37
DORMITORIO 01	8,53
VESTÍBULO	5,06
SUP. ÚTIL PB	54,16
SUP. CONST. PB	61,05
PLANTA PRIMERA	
BAÑO 01	4,47
BAÑO 02	3,21
DISTRIBUIDOR	3,52
DORMITORIO 02	12,24
DORMITORIO 03	11,08
DORMITORIO 04	10,14
SUP. ÚTIL P1	44,66
SUP. CONST. P1	53,16
SUP. ÚTIL	158,53
SUP. CONSTRUIDA	178,17
SUP. CONST. SOBRE RASANTE	114,21
SUP. EXTERIORES	
FONDO PARCELA	
PATIO TRASERO	22,14
FRENTE PARCELA	
PATIO DELANTERO	27,03
PORCHE	1,60
PLANTA PRIMERA	
TERRAZA DELANTERA	3,66
TOTAL SUP. ÚTILES EXTERIORES	54,43
* Superficie no computable a efectos de área útil en la vivienda	



Proyecto Básico y Ejecución: 26 Viviendas Unifamiliares en Hilara.

PLAN PARCIAL SECTOR SAU R2/AR2. PARCELA 5. RU-A04 Coria del Río - Sevilla.

PLANO: VIVIENDA MEDIANERA IZQ.: PLANTAS / Viv. Nº: 7-21

URQUIGENIA
PROYECTOS
Plaza de España, 10, 4º E. CP 21610
San Juan del Puerto (Huelva)
Tel-fax: 959 70 75 75
urquigenia@urquigenia.es

Técnicos redactores:
Juan Nicolás Báñez García
Arquitecto Nº 479 C.O.A.H.

Luis Alfonso Juli Daza
Arquitecto Nº 4434 C.O.A.S.

Exp: 2022.02.COR

Fecha: Noviembre-2024

Promotor:
ROBIJA GESTION S.L.

Escala: 1/50

4.4.1a